



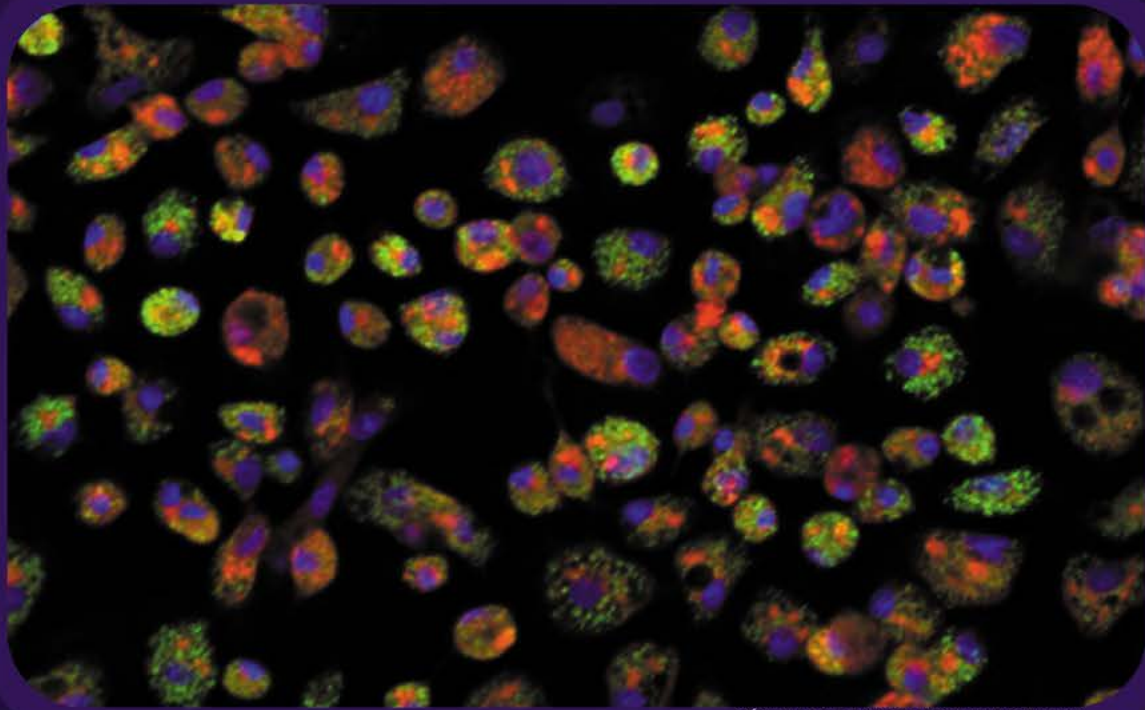
NOVEDADES BIOQUÍMICAS®

FEBRERO 2025 - NÚMERO 380

EL LABORATORIO AL DÍA

ISSN 0328-0233

LA AMENAZA DEL DENGUE



CÉLULAS DE MOSQUITOS INFECTADAS

Usando al dengue como modelo, un estudio liderado por científicos argentinos demostró que la gran mayoría de los virus establecen un vínculo con su hospedador, tanto mosquito como humano, basado en una estrategia que afecta la expresión de genes y que, al contrario de lo que se creía, tiene que ver con limitar la producción de proteínas virales necesarias para infectar otras células.



Hablamos su mismo idioma

SERVICIO TÉCNICO ESPECIALIZADO



μISE Analizador Automático de Electrolitos

iiiMejor valor y con el menor costo operativo del mercado!!!

- BAJO CONSUMO DE REACTIVOS
- ELECTRODOS Y REACTIVOS NACIONALES
- IMPRESORA TÉRMICA INCORPORADA
- BAJO CONSUMO ELÉCTRICO

Na⁺
K⁺
Cl⁻
Ca⁺⁺



AV. TRIUNVIRATO 4135 5º PISO - C1431FBD - BUENOS AIRES, ARGENTINA
Telf.: +54.11.4523.4848 & Rot. / www.aadee.ar / info@aadee.com.ar



novedadesbioquimicaswm.blogspot.com
www.novedadesbioquimicas.com



[f](#) [in](#) [@](#) /novedadesbioquimicas

bioars

QUIDEL
Test rápido FIA

QUIDEL
Test rápido FIA

mindray
Hemocultivo

Myr
Procesador de tejidos

A.S.T. BIOMEDICAL
ELISA automatizado

SENTINEL DIAGNOSTICS
FOB y calprotectina automatizados

RANDOX
Autoanalizador molecular

RBC Bioscience
Extracción automatizada de ácidos nucleicos

HELENA LABORATORIES
Electroforesis capilar

HELENA LABORATORIES
Electroforesis

YHLO
Quimioluminiscencia

HELENA LABORATORIES
Electroforesis

BIOCARTIS
Patología molecular

HTZ
IFA automatizado

Magnis
Microscopios ópticos

ORGENTEC by sebia
ELISA monotest

ORGENTEC by sebia
ELISA monotest

vircell
CLIA monotest

vircell
CLIA monotest

FUJIFILM
Value from Innovation
Química seca

FUJIFILM
Value from Innovation

Estrategias modernas en el diagnóstico

El siguiente nivel de la automatización

La alegría ahora es doble

- Dispensación automática en todo el proceso.
- Compatible con todas las pruebas de Alegría.
- Hasta 240 pruebas en 8 horas.

alegría²



Un amigo ya conocido

- Ensayos ELISA en formato monotest.
- Validación de cada test por su propio estándar.
- Más de 100 parámetros disponibles.

alegría

Liofilizados • Almacenamiento a temperatura ambiente • 24 meses de vida útil • Diferentes presentaciones para cada kit • Comparten protocolo térmico
Compatibilidad con la mayoría de los instrumentos del mercado • CE-IVD

certest VIASURE



Termociclador
V-Lab 96
también disponible

DESCARGÁ
EL CATALOGO
COMPLETO



bioars

iFlash de YHLO

Quimioluminiscencia a la medida de tu laboratorio



iFlash 1800

- Hasta 180 test/hora.
- 50 posiciones de muestra con función STAT.
- 20 posiciones de reactivos refrigerados.
- Dilución automática de muestras.
- Separación magnética de 4 pasos.
- Mezclador de vórtice excéntrico sin contacto.
- Software sencillo y amigable.

iFlash 3000

- Hasta 300 test/hora.
- 140 posiciones de muestra. Incluye 15 posiciones con función STAT.
- 30 posiciones de reactivos refrigerados.
- Dilución automática de muestras.
- Sistema de separación magnética de 4 pasos.
- Mezclador de vórtice excéntrico sin contacto.
- Software sencillo y amigable.



Bioars es la diferencia

HORMONOLOGÍA

Tiroides

TSH
Anti-TPO
Anti-TSHR
Tg
Anti-Tg
FT3
FT4
T3
T4

Marcadores Tumorales

PG I (Pepsinogen I)
PG II (Pepsinogen II)
AFP
CEA
CA 125
CA 15-3
CA 19-9
Free PSA
Total PSA
CYFRA 21-1
NSE

Anemia

Ferritin
Folate
Vitamin B12 II

Marcadores Cardíacos

CK-MB
Myoglobin
Troponin-I
BNP

Metabolismo Óseo

25-OH Vitamin D
PTH

Metabolismo

Insulin
C-Peptide
Cortisol
ACTH
Adiponectin

Fibrosis Hepática

HA
PIIIPN-P
Col IV
Laminin

SALUD REPRODUCTIVA

Fertilidad

AMH
Inhibin B
Inhibin A
LH
FSH
HCG
Prolactin
DHEA-S
Unconjugated Estradiol
E2
PAPP-A
free βhCG
Progesterone
Testosterone

TORCH

Toxo IgG - IgM
CMV IgG - IgM
HSV-1 IgG - IgM
HSV-2 IgG - IgM
Rubella IgG - IgM

Síndrome Antifosfolípido

Anti-Cardiolipin
Cardiolipin IgA - IgM
Anti-β2-Glycoprotein I
β2-Glycoprotein I IgA - IgG - IgM

AUTOINMUNIDAD

Artritis Reumatoidea

Anti-CCP
RF IgG - IgM
RF
RA33 IgG

Enfermedades

del Tejido Conectivo

ANA
dsDNA IgG
Sm IgG
SS-A IgG
SS-B IgG
Scl-70 IgG
Jo-1 IgG
RNP70 IgG

Gastroenterología

tTG IgA - IgG
DGP IgA - IgG

Hepatitis Autoinmune

SMA IgG
AMA-M2

Diagnóstico de Vasculitis

PR3 IgG
GBM IgG
MPO IgG

Diabetes Autoinmune

IA-2A
IAA
GADA
ICA
ZnT8A

INFECCIONES

Epstein Barr Virus

EB VCA IgA - IgG - IgM
EB EA IgM
EB NA IgA - IgG

Respiratorias

Mycoplasma Pn. IgG - IgM
Chlamydia Pn. IgG - IgM

Inflamación

PCT

SARS-CoV-2

iFlash-2019-nCoV Nab

Para obtener más información sobre el estado actual de los registros escribí a: rmkt@bioars.com.ar

Estomba 961 - Ciudad Autónoma de Buenos Aires
Argentina - Tel.: +5411 4555 4601
Mail: rmkt@bioars.com.ar
Web: www.bioars.com.ar



BIOARS presenta "EL" CLIA Monotest

VirClia® Lotus



Googleá **CLIA MONOTEST** y verás

Vircell VirClia (Monotest CLIA)

Infectología

Bartonella Henselae Virclia IgG - IgM
Bordetella Pertussis Toxin Virclia IgG
Borrelia Virclia IgG - IgM
Brucella Virclia IgG* - IgM*
Chagas Virclia IgG+IgM*
Chlamydia Trachomatis Virclia IgA* - IgG* - IgM*
Chlamydia Pneumoniae Virclia IgA - IgG - IgM
Coxiella Burnetii Virclia IgG - IgM
COVID-19 VIRCLIA IgG
COVID-19 VIRCLIA IgM+IgA
COVID-19 SPIKE Quantitative IgG
Diphtheria Virclia IgG*
Epstein-Barr EA Virclia IgG
Epstein-Barr EBNA Virclia IgG
Epstein-Barr VCA Virclia IgG - IgM
Helicobacter Pylori Virclia IgA - IgG
Hepatitis E Virclia IgG - IgM
HHV-6 Virclia IgG
Hydatidosis Virclia IgG
Infectious Mononucleosis Heterophile Virclia IgM*
Legionella Pneumophila Sg 1 Virclia IgG - IgM
Legionella Pneumophila Sg 1-6 Virclia IgG+IgM
Leishmania Virclia IgG+IgM
Leptospira Virclia IgG** - IgM
Measles Virclia IgG - IgM
Mumps Virclia IgG - IgM
Mycoplasma Pneumoniae Virclia IgG - IgM
Parvovirus Virclia IgG - IgM
Rickettsia Conorii Virclia IgG - IgM
Syphilis Virclia IgG+IgM*
Syphilis Virclia IgM* - IgG*

Tetanus Virclia IgG
Tularemia Virclia IgG+IgM*
Varicella-Zoster Virclia IgG - IgM

Infecciones Fúngicas

Aspergillus Galactomanan Ag Virclia
Invasive Candidiasis (Cagta) Virclia IgG

Torch

Cytomegalovirus Virclia IgG - IgM
Herpes Simplex 1 Virclia IgG - IgM
Herpes Simplex 1+2 Virclia IgG - IgM
Herpes Simplex 2 Virclia IgG - IgM
Rubella Virclia IgG - IgM
Toxoplasma Virclia IgG - IgM
Toxoplasma Virclia IgG Avidity

Virus respiratorios

Adenovirus Virclia IgG*
Influenza A Virclia IgG*
Influenza B Virclia IgG*
Parainfluenza 1 Virclia IgG*
Parainfluenza 2 Virclia IgG*
Parainfluenza 3 Virclia IgG*
Respiratory Syncytial Virus Virclia IgG*

Virus tropicales

Chikungunya Virclia IgG - IgM
Dengue NS1 Ag Virclia**
Dengue Virclia IgG - IgM
Ross River Virus Virclia IgG** - IgM**
West Nile Virus Virclia IgG* - IgM*
Zika Virclia IgG - IgM

(*): Disposición 2675
(**): Próxima disponibilidad

Estomba 961 - Ciudad Autónoma de Buenos Aires
Argentina - Tel.: +5411 4555 4601
Mail: rmkt@bioars.com.ar
Web: www.bioars.com.ar



La combinación definitiva para la serología infecciosa

ba bioars

Los *true* portátiles

Resultados confiables en 15 minutos



Triage[®] MeterPro

Profiler SOB Panel • Cardiac Panel

D-Dimer • BNP

PLGF • hs-TnI

NUEVO

NUEVO

Sofia²

S. pneumoniae • Influenza A+B

Strep A+ • RSV • Legionella

SARS Antigen • **Lyme**

NUEVO



Estomba 961 - Ciudad Autónoma de Buenos Aires
Argentina - Tel.: +5411 4555 4601
Mail: rmkt@bioars.com.ar
Web: www.bioars.com.ar





VISITECT® CD4 ADVANCED DISEASE

Test rápido

En las personas que viven con HIV, el CD4 sigue siendo la mejor medida del estado inmunitario.

La identificación temprana de los niveles de células T CD4+, salva vidas.



VISITECT® CD4 Advanced Disease es un ensayo de flujo lateral rápido, de lectura visual, a partir de una pequeña gota de sangre que informa si el nivel del paciente está por debajo de 200 células T CD4+/ μ L.

VISITECT® CD4 Advanced Disease es la solución perfecta para realizar pruebas de CD4 el mismo día en entornos descentralizados.



CROMOION

ABASTECIMIENTO INTEGRAL HOSPITALARIO
División Diagnóstico - Biología Molecular

Oporto 6125 (C1408CEA) | Buenos Aires - Argentina
Tel.: (5411) 4644-3205/3206 Líneas rotativas | Fax: (5411) 4643-0150
E-Mail: reporte@cromoion.com | www.cromoion.com



UN EXTRACTO DE PIEL DE MANÍ INHIBE EL VIRUS DEL DENGUE

Especialistas del CONICET demostraron, en modelos in vitro, el potencial de este compuesto derivado de residuos industriales para prevenir y tratar la infección. Este resultado podría servir de base para futuros desarrollos terapéuticos naturales, económicos y sostenibles contra el dengue.

El dengue es una enfermedad viral emergente de gran impacto en la salud pública, tanto a nivel regional como mundial, transmitida por el mosquito *Aedes aegypti*. Las variantes -o serotipos- principales del virus del dengue (DENV), son cuatro: DENV-1, DENV-2, DENV-3, y DENV-4. Si una persona que ha tenido dengue vuelve a contagiarse por entrar en contacto con otro serotipo, aumenta el riesgo de que desarrolle formas graves de la enfermedad, como el dengue hemorrágico. Aunque a nivel global se ha registrado un aumento de casos en los últimos años, actualmente no se cuenta con medicamentos antivirales efectivos y accesibles para el tratamiento de esta enfermedad.

En este marco, científicos del Instituto de Investigaciones en Ciencias de la Salud (INICSA, CONICET-UNC) y del Instituto de Biotecnología Ambiental y Salud (INBIAS, CONICET-UNRC), investigan el potencial de un extracto obtenido de la piel roja -o tegumento- del maní para inhibir el virus del dengue. Los resultados obtenidos, publicados recientemente en la revista *Plants*, podrían servir de base para el futuro desarrollo de tratamientos naturales, económicos y sostenibles.

“Tras una revisión bibliográfica exhaustiva, elegimos investigar la planta de maní por sus comprobadas propiedades antiinflamatorias y antimicrobianas. Además, la provincia de Córdoba exporta grandes cantidades de esta leguminosa y su piel queda como un subproducto industrial. Nuestro estudio busca la revalorización de ese residuo a través de obtener un antiviral contra el virus del dengue, algo que no había sido probado antes”, destaca **Carola Sabini**, investigadora del CONICET en el INICSA y líder de la investigación.

En un trabajo anterior, el equipo obtuvo extractos de tegumento y de semilla de maní y evaluó su toxicidad en modelos experimentales sobre células (in vitro) y con ratones (in vivo). Con esa información, los especialistas establecieron con precisión concentraciones seguras de ambos productos naturales, que no dañen las células del huésped, y las utilizaron para estudiar su actividad antiviral contra el serotipo 2 del DENV en ensayos in vitro sobre cultivos celulares.

“El extracto de semilla tuvo muy poca actividad, ya que inhibió parcialmente al virus en las etapas intracelulares de la replicación; mientras que el extracto de tegumento, aún en bajas concentraciones, logró inactivar el virus al cien por ciento. Creemos que estos efectos se deben a diferencias en la composición de cada producto. La



El extracto de tegumento de maní se obtiene por métodos sustentables que utilizan etanol. Créditos: gentileza investigadores.

semilla tiene más componentes lipídicos; en tanto que la piel de maní presenta polifenoles y proantocianidinas, que son grupos de moléculas conocidos por sus propiedades antioxidantes y antivirales”, explica la especialista en microbiología.

Además, demostraron que el extracto de tegumento inhibe el DENV-2 en las diferentes etapas de su ciclo de replicación, tanto en la adsorción y penetración -cuando el virus se une a la célula para ingresar en ella- como dentro de la célula hospedadora. El compuesto también presentó acción virucida e, incluso, consiguió impedir la infección por DENV-2 cuando fue aplicado a modo de tratamiento previo de las células.

Gracias a la colaboración con especialistas en biología molecular del INBIAS, confirmaron que la acción del extracto se basa en inhibir la síntesis de ARN viral. Para Sabini, esta amplia actividad antiviral excedió las expectativas: “Es muy importante, porque implica que puede tener diferentes usos, como tratamiento para las personas infectadas y como preventivo o profiláctico que impida la infección”.

Un compuesto, múltiples desarrollos nanotecnológicos

Actualmente, el equipo está en búsqueda de vinculaciones tecnológicas con el sector industrial para avanzar en la producción de diferentes aplicaciones. Además de su versatilidad y potencia antiviral, el extracto de tegumento de maní tiene las ventajas propias de los productos naturales. De acuerdo con **Elio Soria**, investigador del CONICET en el INICSA y coautor del trabajo: “Cuando se trabaja con fitomedicina, no siempre es necesario llegar a un compuesto puro. De hecho, muchas veces la mezcla de diferentes moléculas que conforman el extracto es más activa que los compuestos por separado. Esta estrategia también es más económica, una ventaja en países de bajos recursos”.

Por otra parte, las complicaciones producidas por el dengue no solo se deben a la replicación del virus en las células, sino también a la respuesta inmune exacerbada,

| continúa EN PÁGINA 10



La primera autora del trabajo, Florencia Menis Candela, se desempeñó como becaria doctoral del CONICET. Créditos: gentileza investigadores.

inflamatoria, que genera en el organismo. Sobre todo, cuando es la segunda infección con un serotipo distinto de la infección primaria. “En este momento estamos estudiando la acción que tiene el extracto de maní sobre el sistema inmune. En ese sentido, podría ser aplicado como un fármaco antiviral y, a la vez, inmunomodulador, para evitar el proceso inflamatorio del dengue. También estamos tratando de utilizarlo como un ingrediente en alimentos funcionales o suplementos dietarios”, comenta Sabini.

“La palabra que engloba todo el proyecto es sostenibilidad. Desde la aplicación de un método ‘verde’ de extracción con etanol, hasta la elección de los cons-

tituyentes de las nanovesículas, buscamos generar el menor impacto ambiental posible. Eso también implica que todos los elementos sean económicos y estén disponibles en Argentina, sin depender de importaciones”, concluye Soria.

La primera autora del trabajo científico es **Florencia Menis Candela**, quien se desempeñó como becaria doctoral del CONICET en el INBIAS.

Referencia bibliográfica:

Menis Candela, F., Soria, E. A., Moliva, M. V., Suárez Perrone, A., Reinoso, E. B., Giordano, W., Sabini, M. C. (2024). Anti-DENV-2 Activity of Ethanolic Extracts from *Arachis hypogaea* L.: Peanut Skin as a Relevant Resource of Bioactive Compounds against Dengue Virus. *Plants*, 13(20), 2881.

<https://doi.org/10.3390/plants13202881>



Carola Sabini y Elio Soria, investigadores del CONICET y coautores del trabajo. Foto: Comunicación CONICET Córdoba.

Conocemos el camino,
creemos en lo que somos.



www.aadee.ar | info@aadee.com.ar | company/aadee-s.a.
Av. Triunvirato 4135 5º piso - C1431FBD - Buenos Aires - Argentina | (54-11) 4523-4848 (Rot.)



51

ANIVERSARIO



AADEE S.A.

Hablamos su mismo idioma



μISE

Analizador de electrolitos en sangre



μGASES

Analizador de pH y Gases en Sangre

AHORA PODÉS TENERLOS EN COMODATO

Informate de las condiciones ventajosas para pequeños y medianos laboratorios
iiiConsultanos!!!

SERVICIO TÉCNICO ESPECIALIZADO



AV. TRIUNVIRATO 4135 5° PISO / BUENOS AIRES, ARGENTINA / C1431FBD /
Tel.: +54.11.4523.4848 & Rot. / info@aadee.com.ar

RIQAS

CONGRESO URUGUAYO 2025

El evento central será el XV Congreso Uruguayo de Bioquímica Clínica, con el tema central: "El Rol del Laboratorio en la Era de la Medicina Personalizada". Este congreso reunirá a expertos y profesionales de la bioquímica clínica para compartir conocimientos y experiencias.

Del 5 al 7 de junio de 20, en el Hotel Radisson, Montevideo, Uruguay.

3ª Conferencia de Jóvenes Profesionales de COLABIOCLI

En simultáneo, se llevará a cabo la 3a Conferencia de Jóvenes Profesionales de COLABIOCLI, que tendrá lugar el 6 de junio de 2025. Este evento está diseñado para fomentar el desarrollo profesional de los jóvenes en la industria de la bioquímica clínica.

XV Congreso Uruguayo de Bioquímica Clínica
El Rol del Laboratorio en la Era de la Medicina Personalizada

05 AL 07 JUNIO 2025
Hotel Radisson
Montevideo, Uruguay

En simultáneo
3ª Conferencia de Jóvenes Profesionales de COLABIOCLI
6 de junio de 2025

WWW.CONGRESOABU.ORG
Contáctenos
congresoabu@grupoelis.com.uy

AVAN
Tecnologías IVD

H-900
ANALIZADOR DE ELECTROLITOS AUTOMÁTICO

De diseño simple pero confiable. Descarte directo por lo que reduce el riesgo de las obstrucciones y la contaminación cruzada. Procesa grandes volúmenes de trabajo en forma automatizada.

GASTAT 700SERIES
SISTEMAS DE GASES EN SANGRE MULTIPARÁMETROS

Fácil de usar, fácil de mantener. La evolución en el análisis de gases en sangre con una nueva propuesta innovadora de Techno Medica Co.Ltd.

Analizadores de GASES EN SANGRE

Padre M. Ashkar N°688 - (CP1672) Gral. San Martín, Bs. As. Argentina
(54 11) 4754-2168 rot. - Whatsapp +54 9 11 6228-4796
info@avan.com.ar - www.avan.com.ar

AVAN

Analizador de inmunoensayo de fluorescencia

Lamuno X

Innovación y Precisión
➤ para resultados confiables.



Optimiza tus diagnósticos:
Coagulómetros automatizados y semiautomatizados. <



Analizador de coagulación automatizado
COAG XL



Equipo de coagulación automatizado
COAG M



Coagulómetro automatizado
COAG L



Coagulometro para realizar pruebas de Dímero D y AT-III.
COAG 2D



Instrumento de coagulación semiautomatizado 4 - CANALES.
COAG 4D Plus



¡LANZAMIENTO DE NUEVOS PRODUCTOS!

¡Comunicate con nosotros!

ventas@avan.com.ar

(54 11) 4754-2168

(54 11) 2796-9201



DIAGON
Solutions beyond imagination
COMUNIDAD EUROPEA

AeHealth

www.avan.com.ar

Cepheid's GeneXpert®

Diagnóstico molecular rápido, preciso y fácil.

Con el sistema **GeneXpert®** y el menú de pruebas **Xpert®**, Cepheid ofrece resultados útiles cuando los clínicos más los necesitan.



La tecnología del sistema **GeneXpert®** de Cepheid es la piedra angular de nuestra exclusiva visión del diagnóstico molecular, que nos permite ofrecer una gama completa de pruebas PCR/CBNAAT (Cartridge Based Nucleic Acid Amplification Test) en una sola estación de trabajo consolidada y totalmente escalable. El sistema **GeneXpert** está disponible en una configuración de 2, 4, 16, 48 u 80 módulos. Además, nuestro **GeneXpert Xpress** aprobado por CLIA está disponible para el control y el acceso a la primera línea, donde sea que lo necesite.

GeneXpert® II

GX-II Processing Unit:
Ancho: 16.13 cm
Alto: 30.48 cm
Profundidad: 29.72 cm

GeneXpert® IV

GX-IV Processing Unit:
Ancho: 27.94 cm
Alto: 30.48 cm
Profundidad: 29.72 cm

GeneXpert® XVI

GX-XVI Processing Unit:
Ancho: 57.79 cm
Alto: 65.53 cm
Profundidad: 33.66 cm





Menú de pruebas Xpert® CE-IVD

			Número de pruebas	Número de catálogo
Vías respiratorias	Xpert® Xpress CoV-2/Flu/RSV plus	Detección y diferenciación rápidas de SARS-CoV-2, gripe A, gripe B y RSV (virus respiratorio sincitial), con la incorporación de una tercera diana génica para SARS-CoV-2, con resultados en unos 36 minutos	10	XP3COV2/FLU/RSV-10
	Xpert Xpress CoV-2 plus	Detección rápida de SARS-CoV-2, el virus que causa la COVID-19, con tres dianas génicas en tan solo 20 minutos*	10	XP3SARS-COV2-10
	Xpert Xpress SARS-CoV-2	Detección rápida de SARS-CoV-2 en tan solo 30 minutos*	10	XPRSARS-COV2-10
	Xpert Xpress Strep A	Detección rápida del ADN de estreptococo del grupo A en tan solo 18 minutos*	10	XPRSTREPA-CE-10
	Xpert Xpress Flu/RSV	Detección y diferenciación rápidas de los virus de la gripe A y B, y del RSV (virus respiratorio sincitial) en tan solo 20 minutos^	10	XPRFLU/RSV-CE-10
Infecciones asociadas a la atención sanitaria y otras enfermedades infecciosas	Xpert MRSA NxG	Prueba de vigilancia activa de SARM en unos 45 minutos*	10 120	GXM RSA-NXG-CE-10 GXM RSA-NXG-CE-120
	Xpert SA Nasal Complete	Pruebas prequirúrgicas de S. aureus y SARM en aproximadamente 1 hora	10 120	GXSACOMP-CE-10 GXSACOMP-120
	Xpert MRSA/SA BC	Detección de SARM y S. aureus en hemocultivos positivos en aproximadamente 1 hora	10	GXM RSA/SABC-CE-10
	Xpert MRSA/SA SSTI	Detección de infecciones de la piel y tejidos blandos por SARM y S. aureus en aproximadamente 1 hora	10	GXM RSA/SA-SSTI-CE
	Xpert Carba-R	Detección y diferenciación de KPC, NDM, VIM, IMP y OXA-48 en 50 minutos	10 120	GXCARBARP-CE-10 GXCARBARP-CE-120
	Xpert Norovirus	Identificación y diferenciación de Norovirus GI y GII en menos de 1 hora*	10	GXNOV-CE-10
	Xpert EV	Detección de enterovirus en LCR en 2,5 horas	10	GXEVE-100N-10
	Xpert C. difficile BT	Detección de la infección por Clostridioides difficile con detección independiente de toxina binaria y diferenciación de la cepa O27 en unos 45 minutos	10	GXCDIFFBT-CE-10
Xpert vanA/vanB	Detección rápida de enterococos resistentes a la vancomicina (ERV) para la prevención y el control de brotes activos en unos 45 minutos	10	GXVANA/B-CE-10	
TB (tuberculosis) y enfermedades infecciosas emergentes	Xpert MTB/RIF Ultra	Detección del complejo Mycobacterium tuberculosis y de las mutaciones asociadas a la resistencia a la rifampicina en menos de 80 minutos	10 50	GXMTB/RIF-ULTRA-10 GXMTB/RIF-ULTRA-50
	Xpert MTB/XDR	Detección del complejo Mycobacterium tuberculosis y mutaciones asociadas a la resistencia farmacológica a isoniazida, fluoroquinolonas, fármacos inyectables de segunda línea y etionamida en menos de 90 minutos, utilizando la tecnología GeneXpert de 10 colores	10	GXMTB/XDR-10
	Xpert Ebola	Detección del virus del Ébola Zaire en unos 90 minutos	10 50	GXEBOA-CE-10 GXEBOA-CE-50
Virología sanguínea, salud de la mujer y salud sexual	Xpert CT/NG	Detección de las infecciones por Chlamydia trachomatis y Neisseria gonorrhoeae en unos 90 minutos	10 120	GXCT/NGX-CE-10 GXCT/NGX-CE-120
	Xpert HPV	Detección del virus del papiloma humano (VPH) de alto riesgo. Identifica el VPH tipos 16 y 18/45; notifica de forma combinada otros 11 tipos de alto riesgo en menos de 1 hora	10	GXVPH-CE-10
	Xpert Xpress GBS	Detección intraparto de estreptococos del grupo B (GBS) durante la dilatación/expulsión en aproximadamente 30 minutos*	10	XPRSGBS-CE-10
	Xpert TV	Detección de Trichomonas vaginalis en muestras de hombres y mujeres en aproximadamente 1 hora*	10	GXTV-CE-10
	Resistance Plus® MG Flexible #	Detección de M. genitalium y resistencia a macrólidos en unas 2 horas	10	S2A-2000410
	Xpert HBV Viral Load	Detección y cuantificación del virus de la hepatitis B (VHB) en menos de 1 hora	10	GXHBV-VL-CE-10
	Xpert HCV Viral Load	Detección y cuantificación del virus de la hepatitis C (VHC) en 105 minutos	10	GXHCV-VL-CE-10
	Xpert HCV VL Fingerstick	Detección y cuantificación del virus de la hepatitis C (VHC) en aproximadamente 1 hora	10	GXHCV-FS-CE-10
	Xpert HIV-1 Qual XC	Detección del virus de la inmunodeficiencia humana tipo 1 (VIH-1) en unos 90 minutos	10	GXHIV-QA-XC-CE-10
	Xpert HIV-1 Viral Load XC	Detección y cuantificación del virus de la inmunodeficiencia humana tipo 1 (VIH-1) en unos 90 minutos	10	GXHIV-VL-XC-CE-10
Oncología y genética humana	Xpert Bladder Cancer Detection	Detección de la presencia de cáncer de vejiga en pacientes con hematuria en unos 90 minutos	10	GXBLAD-CD-CE-10
	Xpert Bladder Cancer Monitor	Monitorización cualitativa de la recurrencia en pacientes con diagnóstico previo de cáncer de vejiga en unos 90 minutos	10	GXBLAD-CM-CE-10
	Xpert Breast Cancer STRAT4	Medición semicuantitativa de ESR1, PGR, ERBB2 y MKI67 de tejido FFPE de cáncer de mama invasivo en 70 minutos	10	GXBCSTRAT4-CE-10
	Xpert BCR-ABL Ultra	Medición estandarizada de los niveles de transcritos de BCR-ABL p210 en personas con leucemia mieloide crónica (LMC) en menos de 2 horas	10	GXBCRABL-10
	Xpert FII & FV	Identificación de factores de riesgo genético de trombosis en unos 30 minutos	10	GXFII FV-10
	Xpert BCR-ABL Ultra p190	Monitorización cuantitativa de los niveles de transcritos de ARNm de BCR-ABL p190 en personas con leucemia mieloide crónica (LMC) y leucemia linfoblástica aguda (LLA) en aproximadamente 2,5 horas	10	GXBCRABLP190-CE-10

* Con terminación precoz del ensayo para resultados positivos.

^ Con terminación precoz del ensayo solo para resultados positivos de gripe o RSV (virus respiratorio sincitial). Notificación de negativos y resultados combinados de gripe RSV (virus respiratorio sincitial) en 30 minutos.

Distribuido en exclusiva por Cepheid en el marco del programa Flexible para el sistema GeneXpert® CE-IVD. Producto sanitario para diagnóstico in vitro. No todas las pruebas están disponibles en todos los países.

Analizador Multiparamétrico

Totalmente Automatizado

- Dispositivo individual de un solo uso que contiene todos los reactivos necesarios para realizar el ensayo.
- Capacidad multiparamétrica: Procesa hasta 30 diferentes pruebas por corrida.
- La velocidad permite obtener resultados simultáneos de diferentes paneles.
- El primer resultado se obtiene antes de 90 minutos.
- Volumen de muestra:
La muestra se dispensa manualmente. ELISA:
Mínimo de muestra 60 uL.
Fijación de complemento:
Mínimo de muestra 120 uL.



CHORUS TRIO

Enfermedades Infecciosas

ADENOVIRUS IgA
ADENOVIRUS IgG
BORDETELLA PERTUSSIS IgA
BORRELIA IgG
BORRELIA IgM
CHIKUNGUNYA IgG
CHIKUNGUNYA IgM
CHLAMYDOPHILA PNEUMONIAE IgA
CHLAMYDOPHILA PNEUMONIAE IgG
CHLAMYDOPHILA PNEUMONIAE IgM
CLOSTRIDIUM DIFFICILE A/B TOXINS
CLOSTRIDIUM DIFFICILE GDH
CYTOMEGALOVIRUS IgG
CYTOMEGALOVIRUS IgG AVIDITY
CYTOMEGALOVIRUS IgM
DENGUE IgG
DENGUE IgM
DIPHTERIA IgG
ECHINOCOCCUS IgG
EPSTEIN-BARR EARLY ANTIGEN IgG
EPSTEIN-BARR EARLY ANTIGEN IgM
EPSTEIN-BARR EBNA IgG
EPSTEIN-BARR VCA IgG
EPSTEIN-BARR VCA IgM II
HELICOBACTER PYLORI IgA
HELICOBACTER PYLORI IgG
HSV1 SCREEN
HSV2 SCREEN
HERPES SIMPLEX 1 IgG Recombinant
HERPES SIMPLEX 1+2 IgM
HERPES SIMPLEX 2 IgG Recombinant
INFLUENZA A IgA

INFLUENZA A IgG
INFLUENZA B IgA
INFLUENZA B IgG
LEGIONELLA PNEUMOPHILA
LEGIONELLA PNEUMOPHILA 1 IgG
LEGIONELLA PNEUMOPHILA 1-6 IgG
LEGIONELLA PNEUMOPHILA IgM
LEGIONELLA URINARY ANTIGEN
MEASLES IgG
MEASLES IgM
MUMPS IgG
MUMPS IgM
MYCOPLASMA PNEUMONIAE IgA
MYCOPLASMA PNEUMONIAE IgG
MYCOPLASMA PNEUMONIAE IgM
Parvovirus B19 IgG
Parvovirus B19 IgM
POLIOVIRUS IgG
RESPIRATORY SYNCYTIAL IgA
RESPIRATORY SYNCYTIAL IgG
RUBELLA IgG AVIDITY
RUBELLA IgG
RUBELLA IgM
SYPHILIS SCREEN RECOMBINANT
TETANUS IgG
TICK-BORNE ENCEPHALITIS VIRUS
TICK-BORNE ENCEPHALITIS VIRUS IgM
TIROGLOBULIN HIGH SENSITIVITY
TOSCANA VIRUS IgG
TOSCANA VIRUS IgM
TOXOCARA IgG
TOXOPLASMA IgA

TOXOPLASMA IgG AVIDITY
TOXOPLASMA IgG
TOXOPLASMA IgM
TRACHOMATIS IgA
TRACHOMATIS IgG
TREPONEMA IgG
TREPONEMA IgM
VARICELLA IgG
VARICELLA IgM
25 OH VITAMIN D TOTAL

Autoinmunidad

ANA-8
ANA-SCREEN
ENA-6 S
SM
SS-A
SS-B
Scl-70
Cenp-B
Jo-1
ds-DNA-G
ds-DNA-M
snRNP-C
U1-70 RNP
anti-CCP
RF-G
RF-M
CALPROTECTIN
CALPROTECTIN K
CARDIOLIPIN-G
CARDIOLIPIN-M
BETA 2-GLYCOPROTEIN-G
BETA 2-GLYCOPROTEIN-M
DEAMIDATED GLIADIN-A
DEAMIDATED GLIADIN-G
GLIADIN-A
GLIADIN-G
tTG-A
tTG-G
ASCA-A
ASCA-G
GBM
MPO

Fijación del Complemento

PR3
TG
a-TG
a-TPO
AMA-M2
LKM-1
INSULIN
INTRINSIC FACTOR
FSH
LH
PRL
TSH
fT4
fT3
TOTAL IgE



BIODIAGNOSTICO



ANALIZADOR DE ELECTRÓLITO

El Analizador **EXIAS e1 Analyzer** es un sistema de electrolitos destinado para mediciones in vitro de **Na⁺, K⁺, Cl⁻, Ca²⁺**, así como **pH y Hct** en sangre entera, suero y plasma.

El sistema utiliza **un cartucho todo en uno** que permite un funcionamiento **sin mantenimiento**.

La excelencia técnica y una innovadora tecnología de **sensores de película gruesa** conducen a un rendimiento operativo excepcional.

El diseño robusto e inteligente en un formato compacto hace que el analizador **EXIAS e1 Analyzer** sea adecuado tanto para el punto de **atención al paciente** como para el entorno de **laboratorio**.



- Pantalla táctil de 7"
- Facilidad de uso
- Libre de mantenimiento
- Impresora térmica integrada
- Conectividad completa



BG ANALIZADORES
Buenos Aires
Aráoz 86
C1414DPB | CABA | Argentina
Tel.: +54 11 4856 2024
ventas@bganalizadores.com.ar
bganalizadores.com.ar

Bahía Blanca
San Luis 63
8000 | Bahía Blanca | Argentina
Tel.: +54 9 291 441 9072
bgabb@bganalizadores.com.ar
bganalizadores.com.ar

Neuquén
Santa Cruz 1529
8300 | Neuquén | Argentina
Tel.: +54 299 447 1385
bganqn@bganalizadores.com.ar
bganalizadores.com.ar

HIV

AiDTM HIV 1+2 Ag/Ab ELISA Plus



ELISA

Detección cualitativa de antígenos y / o anticuerpos HIV tipo 1 (grupo M - O) y / o tipo 2

- Ag Sensibilidad: 1,25 U/ml
- Ab Sensibilidad: 100%
- Especificidad: 99,96%
- Tiempo de incubación: 60'+30'+30'
- Volumen de muestra: 100µl

ONE STEP Anti-HIV (1&2) Test

TEST RÁPIDO

Detección cualitativa de anticuerpos HIV (IgG, IgM, IgA) específico para el HIV tipo 1 (grupo M - O) y / o tipo 2 simultáneamente



- Sensibilidad Diagnóstica 99,8 %
- Especificidad 100%
- Resultados en 15 minutos
- Suero, Plasma o Sangre entera
- Kit x 40 determinaciones



CROMOION

ABASTECIMIENTO INTEGRAL HOSPITALARIO
División Diagnóstico - Biología Molecular

Central: Oporto 6125 - Ciudad de Buenos Aires - Argentina
Planta Elaboradora Punta Alta, Prov. de Buenos Aires
mail: reporte@cromoion.com
www.cromoion.com
Tel: +54 11 4644-3205/06

Diestro

Analizadores de Electrolitos

Na⁺ K⁺ Cl⁻ Ca⁺⁺ Li⁺ pH Ca⁺⁺ @ pH7.40

La elección de hoy que lo acompañará en el futuro.

Consulte planes de pago



@diestro.ar

info@diestroweb.com

+ 54 9 11 6503 5209

diestroweb.com



YA ES TUYA

POR SER COLEGIADO DEL COFYBCF
ACCEDÉS A TODOS ESTOS BENEFICIOS



TURISMO Y DEPORTES



BENEFICIOS



NUESTRA APP



PROVEEDURÍA



SALUD

FARBIQ
Rocamora 4057 1º piso - CABA
4864-2880 | 4867-2939
www.farbiq.com.ar

COFYBCF
Rocamora 4045/55 - CABA
4862-0436/1020 | 4861-3273/1289
www.cofybcf.org.ar



Tenés CREDICOOP.

Tenés quien te acompañe.

banco.credicoop

@CredicoopBanco

BANCO CREDICOOP



La Banca Solidaria

Cartera comercial y de consumo. Consulte productos y servicios en www.bancocredicoop.coop o a través de Credicoop Responde al 0800-888-4500.



Argentina fue elegida sede **para el Congreso Latinoamericano de Bioquímica Clínica 2028**





Kits RIA, IRMA, ELISA

Screening Neonatal

- Tripsina
- TSH
- Galactosa
- Fenilalanina
- 17 α -OH-Progesterona Neonatal
- MSUD **¡NUEVO!**

Tarjetas Toma de Muestra en forma de manchas (sangre o fluidos biológicos) para Screening y Filiación **CERT. ANMAT.**

Ciencia e Investigación

- Biología Molecular
- Corticosterona rata/ratón

Equipamientos e insumos

- Lectores verticales manuales y automáticos
- Lavadores de microplacas manuales y automáticos
- Pipetas punto fijo y multicanal
- Microtiras y microplacas alta densidad para ELISA
- Microplacas filtrantes millipore
- Agitador orbital
- Sacabocados para Tarjeta Toma de Muestra

Asesoramiento General
Servicio Técnico




VITAMINA D



CALBIOTECH 25 (OH) VITAMINA D ELISA



Ensayo **sensible, robusto y adaptable** a sistemas automatizados y manuales.
No requiere preparación externa de la muestra ni utiliza solventes orgánicos.

VENTAJAS DEL ENSAYO

- Amplio Rango Dinámico: 0.25ng/mL a 150ng/mL
- Linealidad: 90% - 111%
- Reactividad cruzada del 100% respecto D2 & D3



LABORATORIOS BACON S.A.I.C.
Tel +54(11) 2078-1050 | +54(11) 2078-1050
www.bacon.com.ar | ventas@bacon.com.ar

DENGUE

**Doble avance en el diagnóstico de dengue:
presentamos nuestros nuevos tests**

WL Check Dengue NS1

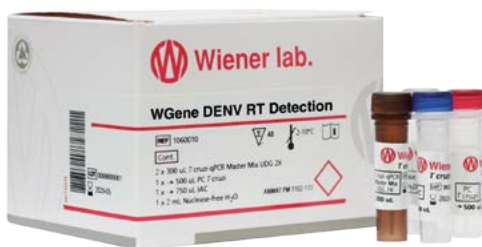
Test rápido para la detección cualitativa del antígeno NS1 del virus del dengue (serotipos 1, 2, 3 y 4) en suero, plasma, sangre entera y capilar



- ✓ Fácil y rápido de usar
- ✓ Excelente desempeño
- ✓ Solo una gota de muestra para realizar la prueba.
- ✓ No requiere instrumentos para su lectura
- ✓ Fácil interpretación de los resultados

WGene DENV RT Detection

Real time PCR para la detección cualitativa del ARN del virus dengue



- ✓ Detección conjunta de los 4 serotipos con alta sensibilidad
- ✓ Amplificación simultánea de genes: virus Dengue (DENV) + Control Interno
- ✓ Adaptable a todos los termocicladores
- ✓ Validado en múltiples plataformas
- ✓ Validado en muestras de suero y plasma

Consulte con su asesor comercial: marketing@wiener-lab.com

www.wiener-lab.com

Facebook: Wiener lab.
Instagram: @Wienerlabgroup
LinkedIn: Wiener lab.

 **Wiener lab.**



*Usando al dengue como modelo, un estudio liderado por científicos argentinos demostró que la gran mayoría de los virus establecen un vínculo con su hospedador, tanto mosquito como humano, basado en una estrategia que afecta la expresión de genes y que, al contrario de lo que se creía, tiene que ver con limitar la producción de proteínas virales necesarias para infectar otras células. El trabajo, que puede ayudar al diseño de nuevas vacunas para prevenir infecciones por virus, fue la portada de la revista *Molecular Systems Biology*.*

(Agencia CyTA-Leloir). Para enfrentar o prevenir infecciones causadas por virus es fundamental comprender el vínculo que establecen estos patógenos con sus hospedadores, como pueden ser mosquitos y seres humanos. En esa búsqueda, un grupo de científicos argentinos demostró que la gran mayoría de los virus utiliza una estrategia que afecta la expresión de genes y que, al contrario de lo que se creía, tiene que ver con limitar la producción de proteínas virales necesarias para infectar otras células.

El hallazgo "podría ayudar a comprender mejor la evolución de las interacciones hospedador-patógeno y, en un futuro, mejorar el diseño de vacunas para prevenir infecciones virales", aseguró a la **Agencia CyTA-Leloir** el investigador argentino Ariel Bazzini, doctor en Biología que en la actualidad dirige su propio laboratorio en el Instituto Stowers, en Missouri, Estados Unidos.

Para poder entender el alcance del trabajo conviene recordar primero que los ribosomas, estructuras que se encuentran dentro de las células, son los encargados de convertir la información genética que transporta el ARN mensajero en proteínas. Esa información está escrita usando combinaciones de cuatro letras (A, U, G y C), pero el ribosoma sólo lee 'palabras' formadas por tres de esas letras. A esas palabras se las llama 'codones', a los que se puede pensar como los ingredientes específicos (en este caso, aminoácidos) de una receta para preparar una comida (en el ejemplo, la proteína): por cada codón, el ribosoma agrega un aminoácido a la cadena que da forma a una proteína.

"Desde hace años trabajamos en un mecanismo de regulación génica llamado optimización de codones ('codon optimality'), que tiene que ver con el efecto de cada codón sobre la estabilidad del ARNm y su eficiencia de traducción", explicó Bazzini, líder del estudio que fue portada de la revista *Molecular Systems Biology*. "La información de qué codón corresponde a qué aminoácido está escrita en un código genético que es universal, es decir, que casi todos los seres vivos utilizan el mismo", añadió. Y siguió: "Como diferentes codones representan el mismo aminoácido, también se habla de codones 'sinónimos'. Lo interesante es que hace unos años encontramos que hay otra capa de información en ese código genético, que tiene que ver con la estabilización del ARNm y la presencia de lo que llamamos codones óptimos y codones no-óptimos".

Los ARNm enriquecidos en codones óptimos son más estables (viven más tiempo y entonces producen más proteínas), al contrario de lo que ocurre con los que presentan codones no-óptimos.

La biotecnóloga argentina Luciana Castellano, que está haciendo su doctorado en el laboratorio de Bazzini y es la primera autora del trabajo, explicó que quisieron averiguar qué tipo de codones utilizaba el virus del dengue. Para eso, descargaron de bases de datos existentes miles de secuencias de genomas de diferentes aislamientos de ese patógeno.



Ariel Bazzini (brazos cruzados), Luciana Castellano y Horacio Pallares (pelo atado), autores del artículo

PLAN **LEASING**



Bernardo Lew
Importador de Soluciones para Laboratorios

TU EQUIPO EN 24 CUOTAS

CONSULTA AL ASESOR DE TU ZONA



Bahía Blanca - Mar del Plata - Córdoba - Buenos Aires - Neuquén - Mendoza
Trelew - Tierra del Fuego

DESCRIPCIÓN

Accede a un equipo de última generación de forma programada y accesible. Durante la duración del plan, tendrás la opción de actualizar la plataforma y reiniciar el plan, o adquirirlo de forma definitiva al completar las 24 cuotas más una cuota adicional a un valor especial.

¡Flexibilidad y tecnología al alcance de tu laboratorio!

VENTAJAS

- **Acceso inmediato a tecnología de última generación.**
- **Pagos programados y accesibles:**
Planifica tu presupuesto con cuotas fijas durante 24 meses.
- **Flexibilidad para actualizar tus equipos:**
Planifica tu presupuesto con cuotas fijas.

WWW.BERNARDOLEW.COM.AR

Promoción válida desde el 15/01/2025 hasta el 01/06/2025, sobre equipos en stock y precios de lista.



Nuestros cursos

La modalidad es 100% a distancia a través de nuestra plataforma virtual, disponible todos los días las 24 horas. Las clases se encuentran grabadas y podrás visualizarlas en el momento que te sea conveniente, brindándote autonomía en el aprendizaje

Mayo

Curso	Inicio	Duración	Directores
15 "PRIMER CURSO INTERNACIONAL : Clínica y Laboratorio de enfermedades autoinmunes"	05/05	Semestral	Dr. Orlando Gabriel Carballo- Dr. Carlos von Mühlen
16 FUNDAMENTOS DEL ESTUDIO COMPLETO DE ORINA: FISICOQUIMICO Y PAUTAS PARA LA OBSERVACION E INFORME DEL SEDIMENTO (Nuevo)	12/05	Semestral	Dra. Sandra Ayuso
17 CONSTRUIMOS LABORATORIOS EFICIENTES APLICANDO LAS METAS DE SEGURIDAD	27/05 A confirmar	4 meses	Dras. Silvana Daverio- Dra. Karina Fiezzoni

Junio

Curso	Inicio	Duración	Directores
18 MEDICINA DEL DEPORTE: Relación con la bioquímica: desde el diagnóstico al tratamiento de lesiones deportiva	02/06	4 meses	Dr Christian Lassen y otros
19 EVALUACIÓN DEL SEMEN HUMANO. TEÓRICO-PRÁCTICO	09/06	4 meses	Dra. Julia Irene Ariagno-Dra Chenlo
20 LA BIOQUÍMICA EN EL BANCO DE SANGRE. ACTUALIZADO	23/06	Semestral	Dr.Mauro Fernández Toscano
21 MICROBIOLOGÍA DE LOS ALIMENTOS Y BEBIDAS .CURSO TEÓRICO-PRÁCTICO	23/06	3 meses	Dras. Silvana Farrando/ María Laura Sánchez
22 INTRODUCCION A LA METAGENOMICA DEL MICROBIOMA HUMANO (NUEVO!)	30/06	4 meses	Dr.Martín Abba
23 APLICACIONES DE LA CITOMETRIA DE FLUJO EN LA PRACTICA CLINICA	30/06	4 meses	Dra. Emilse Bermejo -Dra. Viviana Novoa

Julio

Curso	Inicio	Duración	Directores
24 HERRAMIENTAS BÁSICAS DE BIOLOGÍA MOLECULAR	07/07	4 meses	Dr. Luis Bastos - Dra. María de la Paz Domínguez
25 "CALIDAD EN LABORATORIOS DE GENÉTICA FORENSE"	21/07	4 meses	Bioq. Claudia García Bonelli, Bioq. Esp. César Collino

Nuevo

Cursos Autogestionados

Curso abierto para realizar en el momento que se desee.
Con autoinscripción y Examen final para obtener el certificado

Hematología

- 27 HERRAMIENTAS PARA EL RECONOCIMIENTO CITOMORFOLÓGICO DE LOS LINFOCITOS EN TRASTORNOS BENIGNOS Y MALIGNOS: linfocitos reactivos o sospecha de neoplasia?
- 28 CLAVES PARA LA INTERPRETACIÓN Y VALIDACIÓN DEL HEMOGRAMA AUTOMATIZADO. DETECCIÓN DE INTERFERENCIAS
- 29 Frotis y Morfología Mieloide. Pistas para la identificación de procesos neoplásicos y reactivos
- 30 ROL DE LA MORFOLOGIA DE LAS CELULAS HEMATICAS EN EL LABORATORIO DE URGENCIAS

**Inscripciones abiertas
del 10/03/25 al 30/08/25**

Otro curso de calidad

- 38 NORMAS ISO Utilidad y Aplicación para el Laboratorio Bioquímico

**Inscripciones abiertas
del 10/03/25 al 30/09/25**

Hemostasia

- 39 HEMOSTASIA: PRINCIPIOS BASICOS TEORICOS Y PRACTICOS
- 40 INHIBIDORES ADQUIRIDOS DE LA COAGULACION
- 41 ACTUALIZACION EN TROMBOFILIAS CONGENITAS Y ADQUIRIDAS- (Nuevo)

**Inscripciones abiertas
del 07/04/25 al 31/10/25**

Módulos del curso de Control de calidad interno

- 31 Estrategias de CCI orientado a Química Clínica
- 32 Estrategias de CCI orientado a: Hematología, Hemostasia, Citometría de Flujo
- 33 Estrategias de CCI orientado a Biología Molecular
- 34 Estrategias de CCI orientado a: Endocrinología, Marcadores Tumorales
- 35 Estrategias de CCI orientado al Laboratorio de Microbiología
- 36 Estrategias de CCI orientado a: Pruebas rápidas de Laboratorio, POCT
- 37 Estrategias de CCI orientado a Inmunología

**Inscripciones abiertas
del 10/03/25 al 30/09/25**

Otros cursos

- 42 EXÁMEN DE ORINA. ASPECTOS CITOLÓGICOS Y MICROBIOLÓGICOS
- 43 CURSO INTEGRAL SOBRE LÍQUIDOS DE PUNCIÓN con Tópicos de Urgencia

**Inscripciones abiertas
del 07/04/25 al 31/10/25**

Más información:
www.aba-online.org.ar
cursos@aba-online.org.ar



HIDRATACIÓN EN ÉPOCA DE VERANO

**Por la Dra. Paola Caro (MN 113.445)
Directora médica de Vittal*

Durante los meses de verano, las altas temperaturas y la exposición al sol incrementa la necesidad de mantener el cuerpo hidratado. La deshidratación puede ser peligrosa y afecta no sólo nuestra energía y bienestar sino también nuestra salud en general. Por eso, es crucial mantener una buena hidratación durante la época estival y reconocer las señales de deshidratación y los beneficios de consumir frutas y alimentos ricos en agua.

El agua es esencial para todas las funciones vitales del cuerpo humano. Durante el verano, con las altas temperaturas y el aumento de la actividad física, el cuerpo pierde líquidos a través de la sudoración, la respiración y la orina. Mantenerse hidratado es vital para garantizar que estos procesos sigan funcionando correctamente.

Entre los beneficios de llevar una hidratación adecuada en verano se encuentran la regulación de la temperatura corporal, la prevención de calambres y fatiga muscular, la salud digestiva y el bienestar de la piel.

La deshidratación se produce cuando el cuerpo pierde más agua de la que ingiere, lo que interfiere con sus funciones vitales. Durante el verano, es importante estar atento a las señales tempranas de deshidratación, que pueden variar según la gravedad del caso.

¿Sabés reconocer la deshidratación? Algunas señales de deshidratación leve a moderada son la sed excesiva, sentir la boca seca y la piel tirante, la orina oscura y menos frecuente o sentir fatiga y mareos.

En tanto, las señales de deshidratación grave son la confusión y dificultad para concentrarse, la temperatura corporal elevada, náuseas o vómitos o tener la piel muy seca y arrugada. En estos casos es crucial actuar rápidamente y buscar atención médica de inmediato.

Una forma excelente de mantener el cuerpo hidratado es incorporar frutas y verduras ricas en agua en la dieta diaria, ya que ayudan a hidratar el cuerpo al tiempo que aportan vitaminas, minerales y antioxidantes



esenciales para la salud. Las frutas con alto contenido de agua son la sandía, melón, naranjas, ananá, frutillas. Entre las verduras, se pueden mencionar el pepino, apio, lechuga, tomates.

En suma, para mantenerse bien hidratado en verano es fundamental beber agua con regularidad y no esperar a tener sed; evitar las bebidas azucaradas y alcohólicas; consumir frutas y verduras hidratantes y rehidratarse tras realizar actividad física. Además, no olvides usar protector solar para proteger la piel.

Acerca de Vittal

Vittal es la organización de urgencias y emergencias médicas extra hospitalarias más grande de la Argentina. Dispone de personal médico calificado y la flota más completa de móviles de alta complejidad, equipados con tecnología de avanzada, con los que atiende más de 1.000.000 de auxilios anuales, a un promedio de 2.700 atenciones diarias.

SOLUCIONES INNOVADORAS EN DIAGNÓSTICO CLÍNICO AUTOMATIZACIÓN EN BACTERIOLOGÍA



Especializada en el desarrollo, producción y distribución de instrumentos de diagnóstico clínico para la automatización de laboratorios.

Fuertemente orientada hacia la investigación científica y la innovación tecnológica respaldada por un programa de inversión constante.

Proporciona soluciones en microbiología, con pruebas clínicamente útiles para el cultivo de orina, líquidos biológicos, además de pruebas de sensibilidad a antimicrobianos y mecanismos de resistencia bacteriana.



BG ANALIZADORES

Buenos Aires

Aráoz 86
C1414DPB CABA
Tel.: +54 11 4856 2024
ventas@bganalizadores.com.ar
bganalizadores.com.ar

Bahía Blanca

San Luis 63
8000 I Bahía Blanca
Tel.: +54 9 291 441 9072
bgabb@bganalizadores.com.ar
bganalizadores.com.ar

Neuquén

Santa Cruz 1529
8300 I Neuquén
Tel.: +54 299 447 1385
bganqn@bganalizadores.com.ar
bganalizadores.com.ar

ELITE InGenius

PCR Real Time

Totalmente Automatizado

♥ Patógenos de trasplante

- CMV
- EBV
- BKV
- VZV
- HSV1
- HSV2
- Parvovirus B19
- Adenovirus
- Enterovirus
- JCV
- HHV6
- HHV7
- HHV8
- Toxoplasma gondii
- Hepatitis E (RUO)
- WNV
- Aspergillus

💧 Onco-Hematológicas

- Coagulation factors panel
 - Factor V
 - Factor II
 - MTHFR

🏠 Infecciones Resistencia a Antibióticos

- MRSA/SA
 - S. aureus
 - mecA/mecC
- C. difficile
 - Toxin A
 - Toxin B
- CRE 21
 - KPC
 - IMP, VIM, NDM
 - OXA
- ESBL
 - CTX-M-1,15
 - CTX-M-9,14
- Colistin Resistance
 - mcr1
 - mcr2

🗨 Meningitis

- Viral panel 1
 - HSV1
 - HSV2
 - VZV
- Viral panel 2
 - Enterovirus
 - Parechovirus
 - Adenovirus
- Bacterial panel
 - N. meningitidis
 - S. pneumoniae
 - H. influenzae

✖ Enfermedades de transmisión sexual

- MG + Resistance
 - M. genitalium
 - Macrolide resistance
- STI PLUS Panel
 - C. trachomatis
 - N. gonorrhoeae
 - M. genitalium
 - T. vaginalis
 - C. trachomatis

👃 Infecciones Respiratorias

- Viral panel
 - Flu A
 - Flu B
 - RSV
- Bacterial panel
 - C. pneumoniae
 - M. pneumoniae
 - Legionella pn.
- MTB + Resistance
 - MTB complex
 - Rifampicin resistance
 - Isoniazid resistance

🌀 Gastro-Intestinal Infection

- Norovirus
 - Genotypes I & II
- Viral Panel
 - Rotavirus
 - Adenovirus
 - Astrovirus
- Bacterial panel
 - Campylobacter spp.
 - Salmonella spp.
 - Y. enterocolitica
- Parasitic panel
 - G. lamblia
 - C. parvum
 - E. histolytica